

# Problémy zabraňující odeslání formuláře



Pro využití aktivního odkazu ([modrý a podtržený](#)) použijte klávesu Ctrl + kliknutí myši.

Při odesílání registrací či hlášení do ISPOP můžete narazit na problémy, které mohou zabraňovat odeslání dokumentů do systému ISPOP. Níže jsou popsány možné příčiny neúspěšného odeslání včetně postupů pro jejich odstranění:

[1 Chyba při odesílání do ISPOP \(SOAP Error\). Jak si vynutit opětovné zadání hesla?](#)

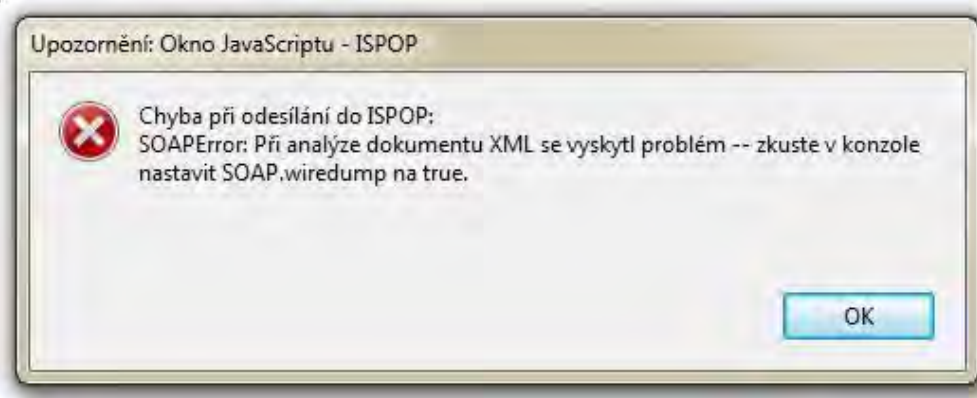
[2 Chyba při odesílání do ISPOP.](#)

---

## 1. Chyba při odesílání do ISPOP (SOAP Error). Jak si vynutit opětovné zadání hesla?

Chyba může nastat během validace hlášení (kontrola pomocí tlačítka „On-line kontrola“ ve formuláři) nebo během odeslání PDF formuláře do systému ISPOP. V dialogovém okně se objeví hláška:

**„Chyba při odesílání do ISPOP: SOAPError: Při analýze dokumentu XML se vyskytl problém – zkuste v konzole nastavit SOAP.wiredump na true“**



Příčiny mohou být:

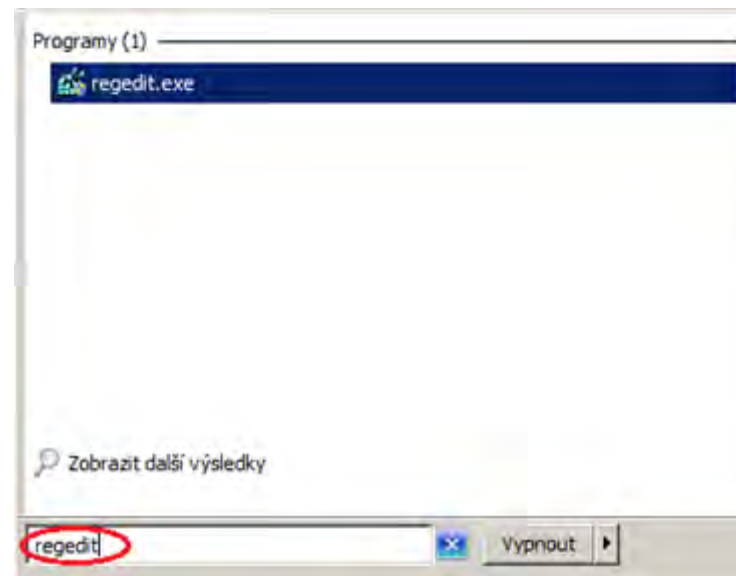
- a) uložené špatně zadané heslo v programu Adobe Reader - nutné vynutit si smazání hesla (popis níže)
- b) příliš velká příloha (max. 8,5Mb) - větší přílohy je možné zaslat na e-mail ověřovateli
- c) nefunkční připojení k internetu - ověřte své připojení dle kapitoly [Chyba při odesílání do ISPOP](#).

### ***Jak si vynutit opětovné zadání hesla?***

V případě, že si potřebujete znovu vynutit zadání nového hesla, je nutná editace registrů. Níže je popsán postup pro práci v operačním systému Microsoft Windows.

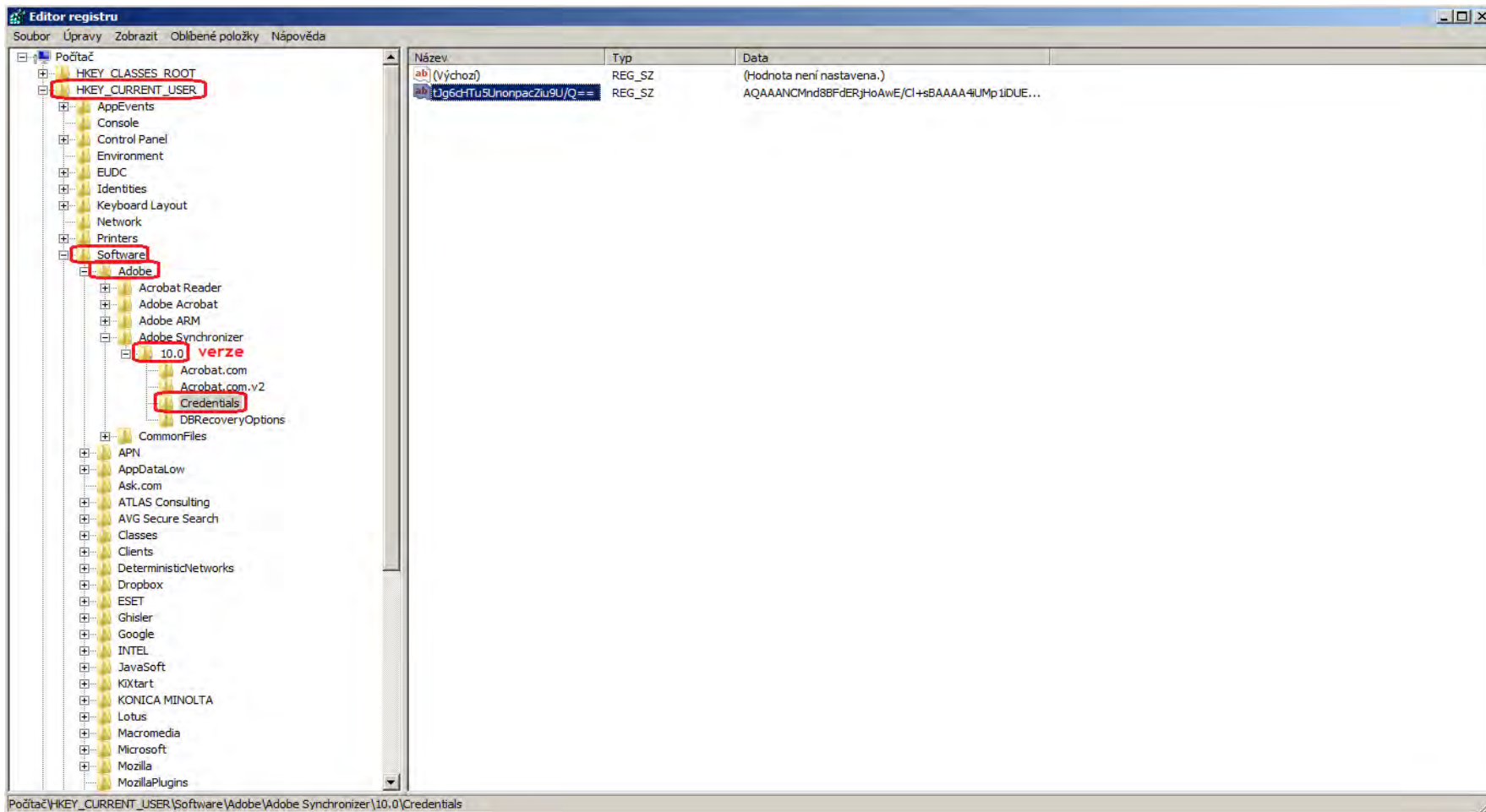
#### Microsoft Windows - vynucení smazání příslušného klíče v registru

1. Spustíte editor registru v nabídce Start > do příkazového řádku pro vyhledávání programů a souborů zadejte název programu „regedit“. Otevřete jej dvojklikem.

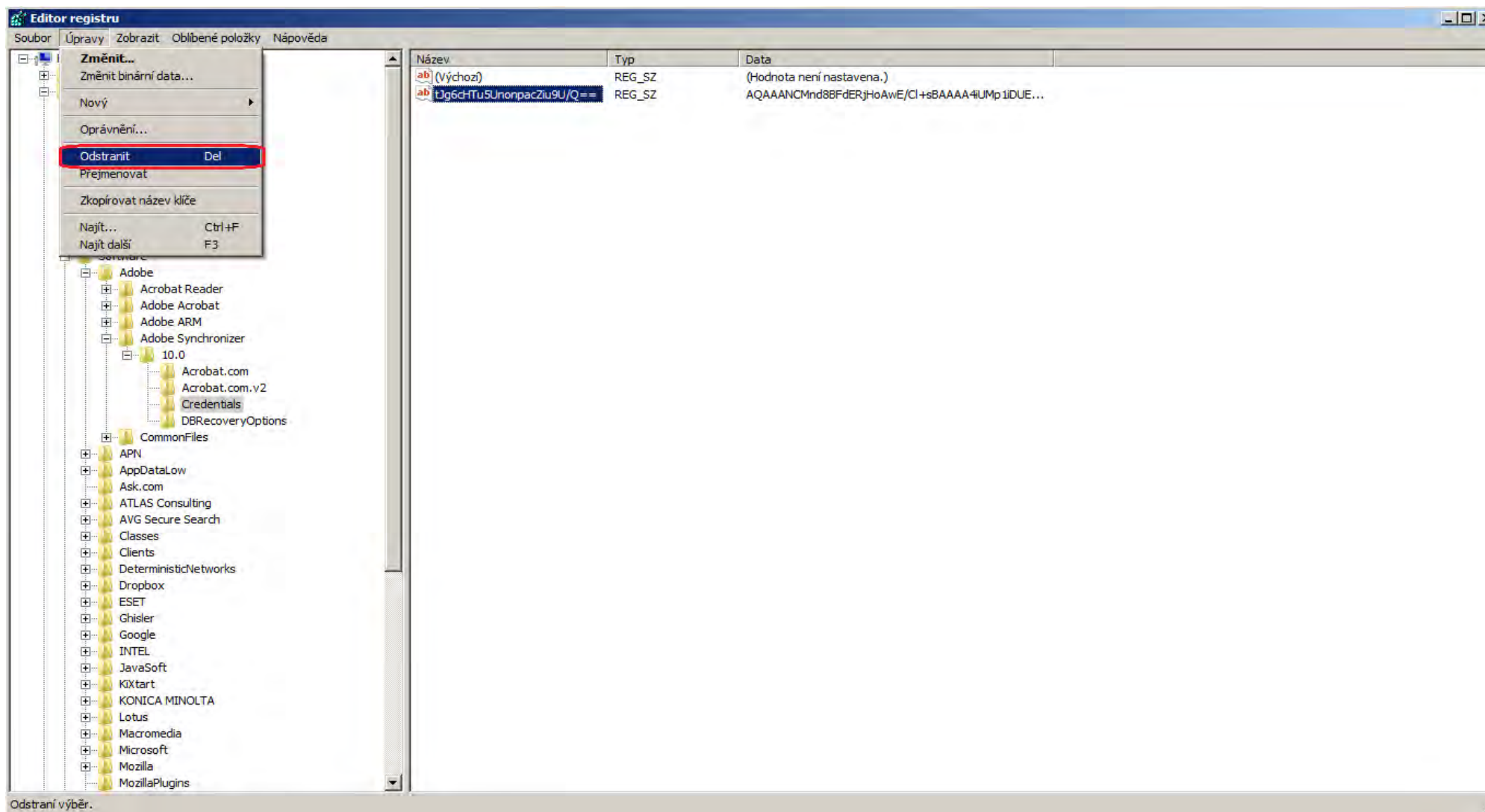


2. V programu zvolte příslušný uzel a vymažte označené klíče:

- HKEY\_CURRENT\_USER
  - Software
    - Adobe
      - AdobeSynchronizer
        - <verze>
          - Credentials



Označte všechny sobory, mimo (Výchozí) a přes volbu na liště okna „Úpravy“ -> zvolte „Odstranit“. Provedení této úpravy dojde k odstranění chyby při odeslání formuláře.



## 2. Chyba při odesílání do ISPOP

V některých případech se můžete setkat s chybou při odeslání formulářů do ISPOP, kdy se objeví následující chybová hláška: **Chyba při odeslání do ISPOP: Nelze se připojit k ISPOP. Zkontrolujte připojení.**



1. Ověřte, že jste připojení k internetu a ujistěte se, že se můžete připojit k webovým službám, viz níže [Jak ověřit, že připojení funguje?](#)
2. Odstraňte své uložené heslo v programu Adobe Reader, viz [Chyba při odesílání do ISPOP \(SOAP Error\). Jak si vynutit opětovné zadání hesla?](#)
3. Zkontrolujte nastavení JavaScriptu dle kapitoly [Kontrola nastavení JavaScriptu](#)
4. Stáhněte si nový formulář z ISPOP (po přihlášení do ISPOP v sekci „Můj účet“ -> záložka „Stahování formuláře“) a podle potřeby do něj importujte data.
5. Znovu odešlete formulář.

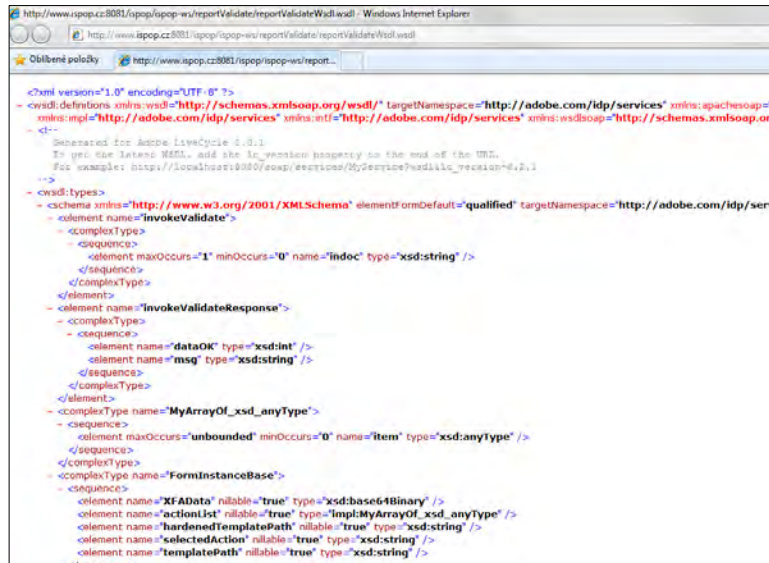
### ***Jak ověřit, že připojení funguje?***

Nejdříve zkontrolujte nastavení Vašeho internetového prohlížeče - klikněte na jeden ze tří odkazů webových služeb, prostřednictvím kterých se validují a odesílají registrace a hlášení.

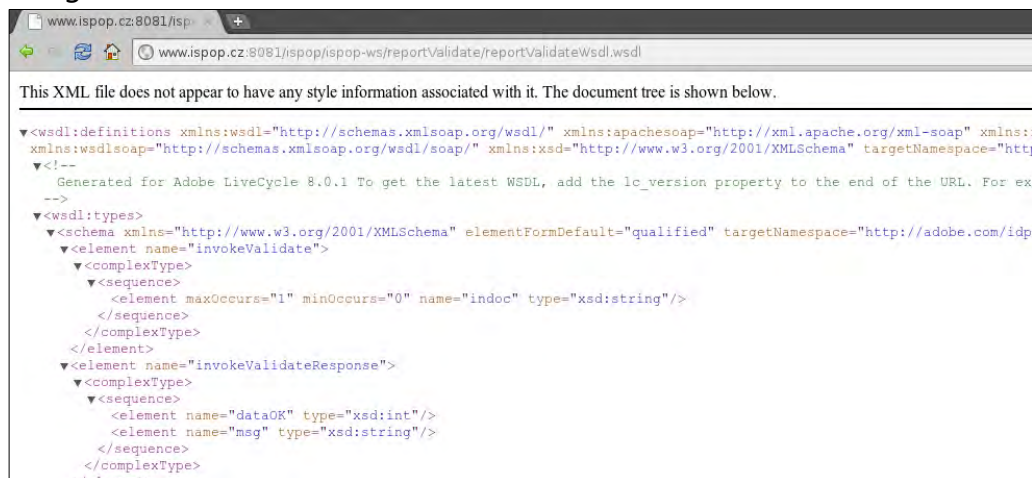
1. Služba pro validaci hlášení je dostupná na <http://www.ispop.cz/ispop/ispop-ws/documentValidate/v20110901/v20110901-documentValidateWsdI.wsdl>
2. Služba pro odeslání hlášení je dostupná na <http://www.ispop.cz/ispop/ispop-ws/documentInput/v20110901/v20110901-documentInputWsdI.wsdl>
3. Služba pro validaci registrace je dostupná na <http://www.ispop.cz/ispop/ispop-ws/documentRegistrationInput/v20110901/v20110901-documentRegistrationInputWsdI.wsdl>

Ve všech případech by se měl ve Vašem prohlížeči objevit XML dokument podobný níže uvedeným obrázkům. Pro každou webovou službu se bude lišit v závislosti na používaném prohlížeči (Microsoft Internet Explorer, Google Chrome, Mozilla firefox) – na přesné podobě v tomto případě nezáleží.

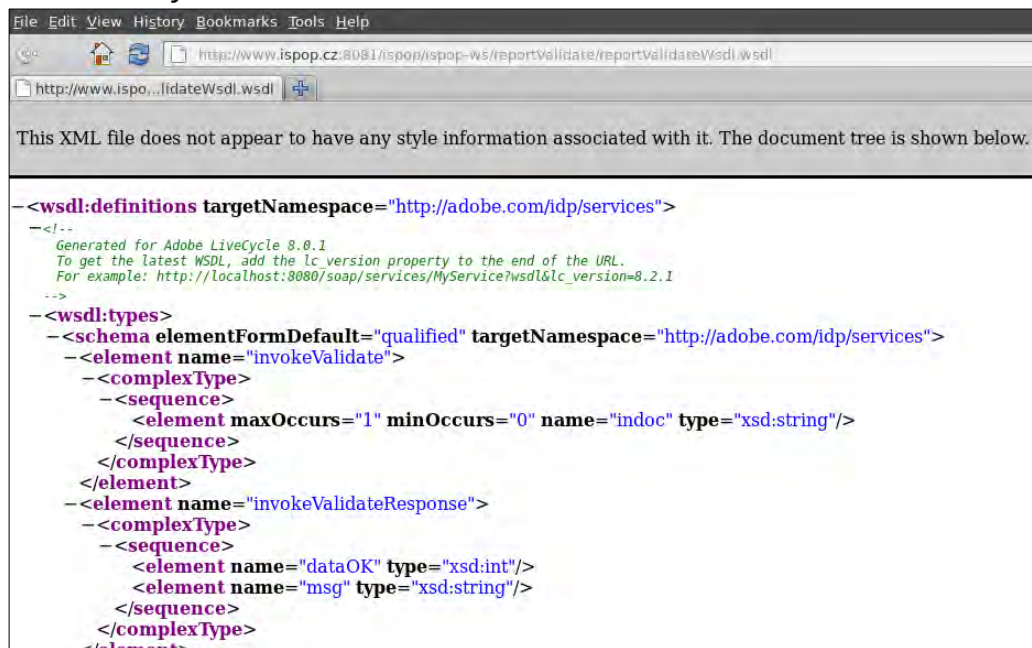
### Microsoft Internet Explorer



### Google Chrome



## Mozilla Firefox



## Jak postupovat, pokud připojení nefunguje?

Pokud Váš prohlížeč nenačte XML dokument, který je podobný výše uvedeným obrázkům, Vaše připojení pravděpodobně nefunguje a je nějakým způsobem blokováno.

Obraťte se prosím na svého správce sítě, aby povolil připojení z Vašeho počítače. Příčinou může být příliš restriktivně nastavený firewall.

Předejte správci sítě odkaz na tento dokument, nebo jej informujte, že ISPOP využívá pro webové služby port 8081 a protokol HTTP.

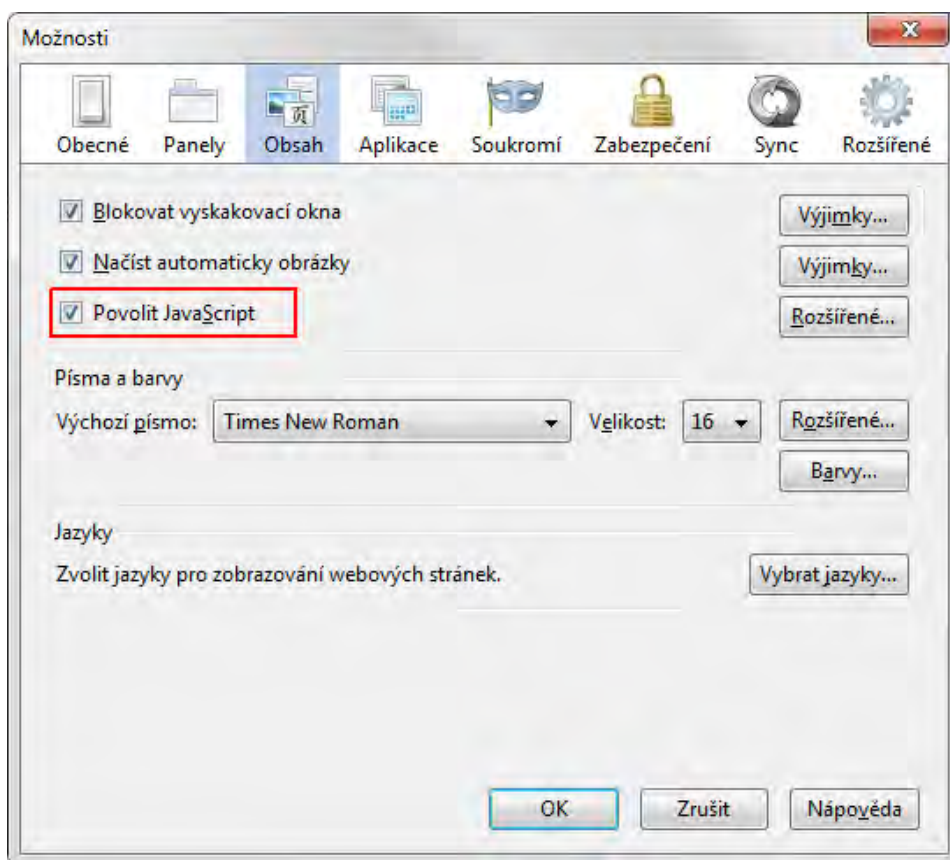


## Kontrola nastavení JavaScriptu

Jestliže je připojení k internetu na Vašem počítači funkční ověřte, zda je ve Vašem prohlížeči zapnuta podpora JavaScriptu. Níže jsou popsány postupy pro jednotlivé prohlížeče:

### Mozilla Firefox

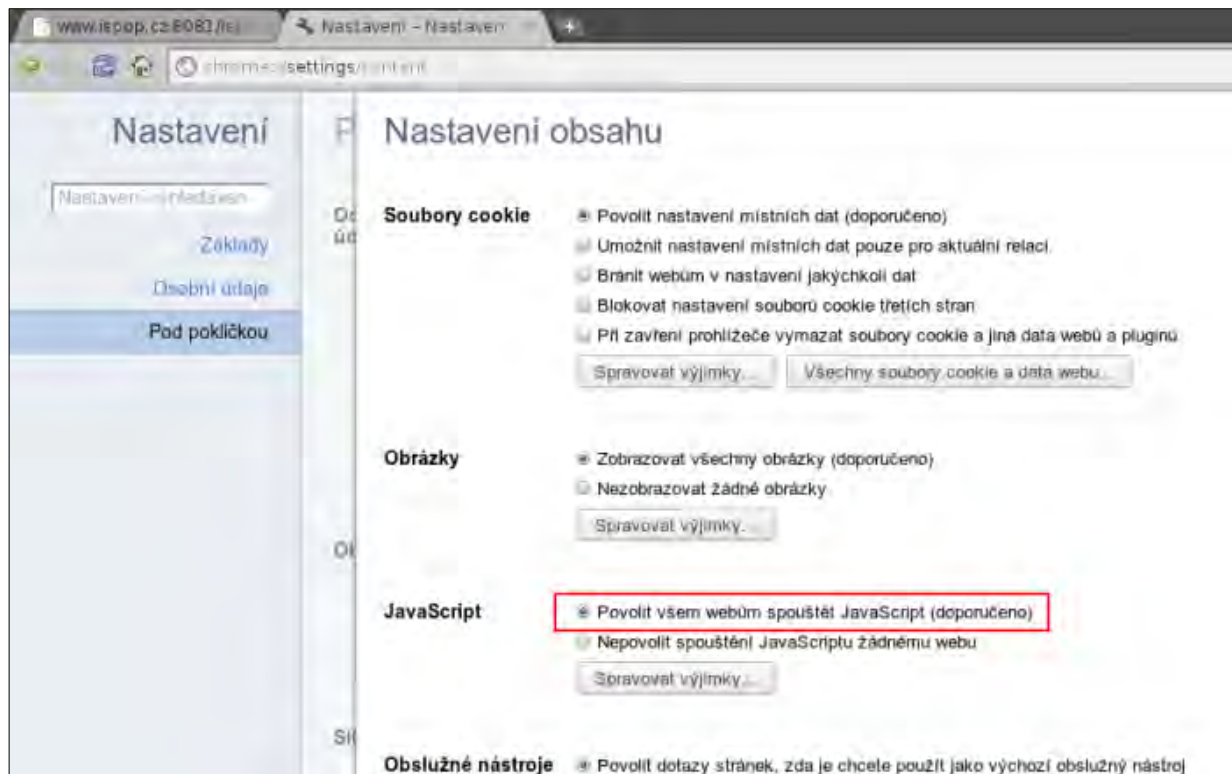
nabídka Nástroje > Možnosti > záložka Obsah > zaškrtnout Povolit JavaScript





## Google Chrome

nabídka Nastavení > Pod pokličkou > Nastavení obsahu > sekce JavaScript > zaškrtnout Povolit všem webům spouštět JavaScript



## Microsoft Internet Explorer

nabídka Nástroje > Možnosti Internetu > záložka Zabezpečení > Vlastní úroveň > Skriptování > zaškrtnout Povolit

